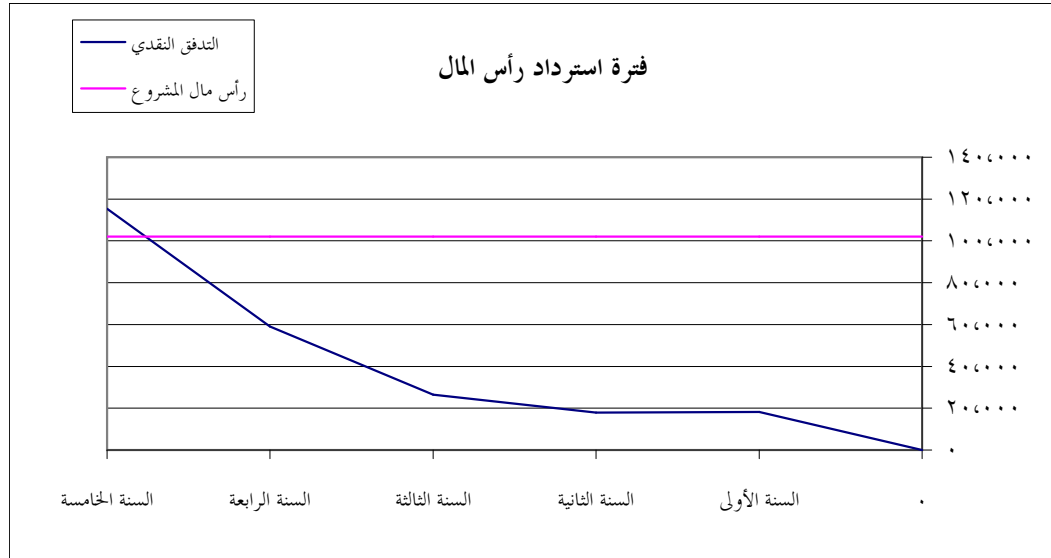


<b>اسم المشروع:</b>		<b>محل بيع ملابس نسائية</b>	
<b>الفكرة:</b>		محل لبيع الشنط والأحذية الجلدية	
<b>خصائص ومدخلات المشروع:</b>		مكيف هواء	
<b>الآلات والمعدات</b>		مساحة حوالي ٠٠١ متر مربع في موقع تجاري	
<b>الموقع</b>		مشرف مبيعات وصاحب المشروع	
<b>القوة العاملة</b>		شنط جلدية وأحذية مستوردة من دول صناعة مثل ماليزيا، الهند، مصر، ...	
<b>البضائع</b>		كهرباء	
<b>المرافق والتسهيلات</b>			
<b>مخرجات المشروع:</b>		شنط وأحذية	
<b>المنتج/ الخدمة</b>			
<b>المنفعة الاجتماعية والاقتصادية:</b>			
<b>أهم الخصائص المالية:</b>			
٢٩,٦٥٠	تكلفة الأصول الثابتة	١٠٢,٠٢١	تكلفة المشروع
٢,٠٠٠	مصرفات التأسيس	٧٠,٣٧١	رأس المال العامل
١٨,١٢٥		الربح المتوقع في السنة الأولى	
%١٧,٧٧		معدل العائد على الاستثمار:	



## الافتراضات التي بنيت عليها الدراسة والمطلوب من المستثمر

### الافتراضات:

- ١- تم افتراض برنامج للإيراد مبني على دراسة مصغرة للسوق ومن سؤال أصحاب الاختصاص.
- ٢- تم افتراض نسب الإيراد الشهري والسنوي في قائمة الدخل بناءً على توقعات شخصية موضحة في أعلى قائمة
- ٣- تم افتراض أن البيع بالنقد في قائمة التدفقات النقدية.

### المطلوب:

- ١- تحديث البيانات الخاصة بالتكاليف والأسعار.
- ٢- عمل دراسة تسويقية مصغرة خاصة في مجال التعرف على المنافسة من ناحية:
  - نوع المنافسة (الأسعار، الجودة، طريقة الدفع، الموقع، خدمة ما بعد البيع، مواعيد التسليم، الكمية).
  - شدة المنافسة (ضعيفة، قوية، لا توجد).
  - المزايا التنافسية للمشروع (ماذا يميز المشروع عن غيره؟)
- ٣- عمل دراسة فنية مصغرة (التقنية المستخدمة، الأيدي العاملة، خصائص الموقع،...).

## قائمة الإيرادات والتكاليف

القيمة بالريال

### برنامج الإيرادات

المنتج	الكمية الشهرية	متوسط القيمة للوحدة	إجمالي الإيراد الشهرية	إجمالي الإيراد السنوي
شنط يدوية (نسائية)	٩٠٠٠	٨٠٠٠	٧٠٢٠٠	٨٦٠٤٠٠
شنط سفر (صغيرة وكبيرة)	٦٠٠٠	١٢٠٠٠	٧٠٢٠٠	٨٦٠٤٠٠
شنط (مدارس وكمبيوتر)	١٠٠٠٠	١٢٠٠٠	١٢٠٠٠٠	١٤٤٠٠٠٠
أحذية رجالية	١٥٠٠٠	١٢٠٠٠	١٨٠٠٠٠	٢١٦٠٠٠٠
أحذية نسائية	٨٠٠٠	١٠٠٠٠	٨٠٠٠٠	٩٦٠٠٠٠
إجمالي الإيرادات			٥٢٠٤٠٠	٦٢٨٠٨٠٠

### التكاليف

تكاليف الخامات (أو قيمة المشتريات)

البند	الكمية الشهرية	تكلفة الوحدة	إجمالي التكلفة الشهرية	إجمالي التكلفة السنوية
شنط يدوية (نسائية)	٩٠	٤٥٠٠٠	٤٠٥٠٠	٤٨٠٦٠٠
شنط سفر (صغيرة وكبيرة)	٦٠	٨٠٠٠٠	٤٠٨٠٠	٥٧٠٦٠٠
شنط (مدارس وكمبيوتر)	١٠٠	٩٠٠٠٠	٩٠٠٠٠	١٠٨٠٠٠٠
أحذية رجالية	١٥٠	٩٠٠٠٠	١٣٥٠٠٠	١٦٢٠٠٠٠
أحذية نسائية	٨٠	٦٠٠٠٠	٤٠٨٠٠	٥٧٠٦٠٠
الإجمالي			٣٦٠١٥٠	٤٢٣٠٨٠٠

### الرواتب والأجور

الوظيفة	العدد	الراتب الشهري	إجمالي الرواتب الشهرية	إجمالي الرواتب السنوية
صاحب المشروع	١	٣٠٠٠٠	٣٠٠٠٠	٣٦٠٠٠٠
مستول مبيعات	١	٢٠٠٠٠	٢٠٠٠٠	٢٤٠٠٠٠
الإجمالي			٥٠٠٠٠	٦٠٠٠٠٠

### الإيجارات

الأصل	قيمة الإيجار السنوية	قيمة الإيجار الشهري	ملاحظات
موقع تجاري بمساحة ٠٠١ متر مربع	٤٥٠٠٠٠	٣٧٥٠	
الإجمالي	٤٥٠٠٠٠	٣٧٥٠	

### المصاريف الإدارية

البند	التكلفة السنوية	التكلفة الشهرية	ملاحظات
رسوم تراخيص	١٠٠٠٠	٨٣	
رسوم عضوية الغرفة التجارية	٣٠٠	٢٥	
مصروفات تسويق (سنوي)	١٠٢٠٠	١٠٠	
أدوات مكتبية وقرطاسية	١٠٠٠٠	٨٣	
مصروفات هاتف وجوال	٢٠٠٠	١٦٧	
الإجمالي	٥٠٥٠٠	٤٥٨	

### تكاليف المرافق والطاقة

البند	التكلفة الشهرية	التكلفة السنوية
الكهرباء	٦٠٠	٧٠٢٠٠
الإجمالي	٦٠٠	٧٠٢٠٠

مصروفات متنوعة أخرى

التكلفة الشهرية	التكلفة السنوية	البند
١٦٧	٢,٠٠٠	معارض داخلية
٤١٧	٥,٠٠٠	سفر وانتقال
٥٨٣	٧,٠٠٠	الإجمالي

التكلفة السنوية	التكلفة الشهرية	البند	تكاليف التشغيل (ماعد الإهلاك)
٤٣٣,٨٠٠	٣٦,١٥٠	تكاليف الخامات (أو قيمة المشتريات)	
٦٠,٠٠٠	٥,٠٠٠	الرواتب والأجور	
٤٥,٠٠٠	٣,٧٥٠	الإيجارات	
٥,٥٠٠	٤٥٨	المصاريف الإدارية	
٧,٢٠٠	٦٠٠	تكاليف المرافق والطاقة	
٧,٠٠٠	٥٨٣	مصروفات متنوعة أخرى	
٥٥٨,٥٠٠	٤٦,٥٤٢	المجموع	
٢٧,٩٢٥	٢,٣٢٧	إحتياطي (٥%) من إجمالي تكاليف التشغيل	
٥٨٦,٤٢٥	٤٨,٨٦٩	إجمالي التكاليف التشغيلية + الإحتياطي	

## قائمة الأصول والخصوم التفصيلية

### الأصول المتداولة

طريقة الحساب (فرضية)	التكلفة	البند	الأصول المتداولة (رأس المال العامل)
٢% من تكاليف التشغيل السنوية	١١,٧٢٩	نقدية	
٠	٠	ذمم	
١٠% من تكاليف التشغيل السنوية	٥٨,٦٤٣	مخزون بأنواعه	
٠	٠	أصوم متداولة أخرى	
	٧٠,٣٧١	الإجمالي	

### الأصول الثابتة

#### المنشآت والمباني

البند	التكلفة (ريال)	نسبة الإهلاك	قيمة الإهلاك السنوي
انشاءات داخلية	٣,٠٠٠	%١٠	٣٠٠
المجموع	٣,٠٠٠		٣٠٠

#### الألات والمعدات

البند	الكمية	السعر	إجمالي التكلفة	نسبة الإهلاك السنوي	قيمة الإهلاك السنوية	ملاحظات
مكيف هواء مركزي	٢	٥,٠٠٠	١٠,٠٠٠	%١٠	١,٠٠٠	
مكواه بخار	١	٤٥٠	٤٥٠	%٢٠	٩٠	
الإجمالي			١٠,٤٥٠		١,٠٩٠	

#### الأثاث

البند	الكمية	السعر	إجمالي التكلفة	نسبة الإهلاك	قيمة الإهلاك السنوية	ملاحظات
طاولة عرض	٣	١,٠٠٠	٣,٠٠٠	%١٠	٣٠٠	
أرفف خشب	٤	٣٠٠	١,٢٠٠	%١٠	١٢٠	
الإجمالي			٤,٢٠٠		٤٢٠	

#### أصول أخرى

البند	الكمية	السعر	إجمالي التكلفة	نسبة الإهلاك	قيمة الإهلاك السنوية	ملاحظات
ديكور داخلي	١	٨,٠٠٠	٨,٠٠٠	%١٥	١,٢٠٠	
لوحة محل	١	٤٠٠	٤٠٠	%١٠	٤٠	
الإجمالي			٨,٤٠٠		١,٢٤٠	

البند	التكلفة	الاهلاك السنوي	الاهلاك الشهري	الأصول الثابتة
المنشآت والمباني	٣,٠٠٠	٣٠٠	٢٥	
الألات والمعدات	١٠,٤٥٠	١,٠٩٠	٩١	
الأثاث	٤,٢٠٠	٤٢٠	٣٥	
أصول أخرى	١٢,٠٠٠	١,٦٠٠	١٣٣	
الإجمالي	٢٩,٦٥٠	٣,٤١٠	٢٨٤	

#### مصرفات التأسيس

البند	التكلفة
مصرفات تأسيس أخرى	٢,٠٠٠
الإجمالي	٢,٠٠٠

القيمة	البند	رأس المال المستثمر
٧٠,٣٧١	أصول متداولة	
٢٩,٦٥٠	أصول ثابتة	
٢,٠٠٠	مصرفات تأسيس	
١٠٢,٠٢١	المجموع	

القيمة	تفصيل	البند	الخصوم وحقوق الملكية
١٢,٠٢١	قيمة التمويل	تمويل شخصي	
٩٠,٠٠٠	قيمة القرض	قرض حسن	
٣	عدد سنوات السداد		
	قيمة القرض	قرض بنك تجاري	
٥	عدد سنوات السداد		
	نسبة الخدمة التجاري		

السنة ١	١٢	١١	١٠	٩	٨	٧	٦	٥	٤	٣	٢	١	الشهر
—	%٨٠	%٨٠	%٨٠	%١٥٠	%٧٠	%١٥٠	%٦٥	%٦٥	%٦٠	%٦٠	%٥٥	%٥٠	الطاقة الإنتاجية
٥٠٥٠٦٦٠	٤١٠٩٢٠	٤١٠٩٢٠	٤١٠٩٢٠	٧٨٠٦٠٠	٣٦٠٦٨٠	٧٨٠٦٠٠	٣٤٠٠٦٠	٣٤٠٠٦٠	٣١٠٤٤٠	٣١٠٤٤٠	٢٨٠٨٢٠	٢٦٠٢٠٠	الإيرادات
٥٠٠٥٧	٤١٩	٤١٩	٤١٩	٧٨٦	٣٦٧	٧٨٦	٣٤١	٣٤١	٣١٤	٣١٤	٢٨٨	٢٦٢	(خصم الترويج ومردودات)
٥٠٠٥٧	٤١٩	٤١٩	٤١٩	٧٨٦	٣٦٧	٧٨٦	٣٤١	٣٤١	٣١٤	٣١٤	٢٨٨	٢٦٢	(عمولات البيع)
٥١٠٠٧١٧	٤١٠٠٨٢	٤١٠٠٨٢	٤١٠٠٨٢	٧٧٠٠٢٨	٣٥٠٩٤٦	٧٧٠٠٢٨	٣٣٠٣٧٩	٣٣٠٣٧٩	٣٠٠٨١١	٣٠٠٨١١	٢٨٠٢٤٤	٢٥٠٦٧٦	صافي الإيرادات
													التكاليف
٣٤٨٠٨٤٨	٢٨٠٩٢٠	٢٨٠٩٢٠	٢٨٠٩٢٠	٥٤٠٢٢٥	٢٥٠٣٠٥	٥٤٠٢٢٥	٢٣٠٤٩٨	٢٣٠٤٩٨	٢١٠٦٩٠	٢١٠٦٩٠	١٩٠٨٨٣	١٨٠٠٧٥	تكلفة الخامات (أو قيمة المشتريات)
٦٠٠٠٠٠	٥٠٠٠٠	٥٠٠٠٠	٥٠٠٠٠	٥٠٠٠٠	٥٠٠٠٠	٥٠٠٠٠	٥٠٠٠٠	٥٠٠٠٠	٥٠٠٠٠	٥٠٠٠٠	٥٠٠٠٠	٥٠٠٠٠	الرواتب والأحور
٤٥٠٠٠٠	٣٠٧٥٠	٣٠٧٥٠	٣٠٧٥٠	٣٠٧٥٠	٣٠٧٥٠	٣٠٧٥٠	٣٠٧٥٠	٣٠٧٥٠	٣٠٧٥٠	٣٠٧٥٠	٣٠٧٥٠	٣٠٧٥٠	الإيجارات
٥٠٥٠٠	٤٥٨	٤٥٨	٤٥٨	٤٥٨	٤٥٨	٤٥٨	٤٥٨	٤٥٨	٤٥٨	٤٥٨	٤٥٨	٤٥٨	المصاريف الإدارية
٧٠٢٠٠	٦٠٠	٦٠٠	٦٠٠	٦٠٠	٦٠٠	٦٠٠	٦٠٠	٦٠٠	٦٠٠	٦٠٠	٦٠٠	٦٠٠	تكاليف المرافق والطاقة
٧٠٠٠٠	٥٨٣	٥٨٣	٥٨٣	٥٨٣	٥٨٣	٥٨٣	٥٨٣	٥٨٣	٥٨٣	٥٨٣	٥٨٣	٥٨٣	مصرفات متنوعة أخرى
٣٠٤١٠	٢٨٤	٢٨٤	٢٨٤	٢٨٤	٢٨٤	٢٨٤	٢٨٤	٢٨٤	٢٨٤	٢٨٤	٢٨٤	٢٨٤	إهلاك الأصول
٤٧٦٠٩٥٨	٣٩٠٥٩٦	٣٩٠٥٩٦	٣٩٠٥٩٦	٦٤٠٩٠١	٣٥٠٩٨١	٦٤٠٩٠١	٣٤٠١٧٣	٣٤٠١٧٣	٣٢٠٣٦٦	٣٢٠٣٦٦	٣٠٠٥٥٨	٢٨٠٧٥١	إجمالي التكاليف
٣٣٠٧٥٩	١٠٤٨٦	١٠٤٨٦	١٠٤٨٦	١٢٠١٢٧	٣٤-	١٢٠١٢٧	٧٩٥-	٧٩٥-	١٠٥٥٥-	١٠٥٥٥-	٢٠٣١٥-	٣٠٠٧٥-	إجمالي ربح التشغيل
٠	٠	٠	٠	٠	٠	٠	٠	٠	٠	٠	٠	٠	رسوم خدمة بنكية
٣٣٠٧٥٩	١٠٤٨٦	١٠٤٨٦	١٠٤٨٦	١٢٠١٢٧	٣٤-	١٢٠١٢٧	٧٩٥-	٧٩٥-	١٠٥٥٥-	١٠٥٥٥-	٢٠٣١٥-	٣٠٠٧٥-	صافي الربح قبل الزكاة
													الزكاة
٣٣٠٧٥٩	١٠٤٨٦	١٠٤٨٦	١٠٤٨٦	١٢٠١٢٧	٣٤-	١٢٠١٢٧	٧٩٥-	٧٩٥-	١٠٥٥٥-	١٠٥٥٥-	٢٠٣١٥-	٣٠٠٧٥-	صافي الربح

قائمة الدخل المتوقع لخمس سنوات

السنة	١	٢	٣	٤	٥
الطاقة الإنتاجية	-	%٨٥	%٩٠	%٩٥	%١٠٠
الإيرادات	٥٠٥,٦٦٠	٥٣٤,٤٨٠	٥٦٥,٩٢٠	٥٩٧,٣٦٠	٦٢٨,٨٠٠
(خصم الترويج ومردودات)	٥٠,٥٧	٥٠,٣٤٥	٥٠,٦٥٩	٥٠,٩٧٤	٦٠,٢٨٨
(عمولات البيع)	٥٠,٥٧	٥٠,٣٤٥	٥٠,٦٥٩	٥٠,٩٧٤	٦٠,٢٨٨
صافي الإيرادات	٤٩٥,٥٤٧	٥٢٣,٧٩٠	٥٥٤,٦٠٢	٥٨٥,٤١٣	٦١٦,٢٢٤
التكاليف					
تكلفة الخامات (أو قيمة المشتريات)	٣٤٨,٨٤٨	٣٦٨,٧٣٠	٣٩٠,٤٢٠	٤١٢,١١٠	٤٣٣,٨٠٠
الرواتب والأجور	٦٠,٠٠٠	٦٠,٠٠٠	٦٠,٠٠٠	٦٠,٠٠٠	٦٠,٠٠٠
الإيجارات	٤٥,٠٠٠	٤٥,٠٠٠	٤٥,٠٠٠	٤٥,٠٠٠	٤٥,٠٠٠
المصاريف الإدارية	٥٠,٥٠٠	٥٠,٥٠٠	٥٠,٥٠٠	٥٠,٥٠٠	٥٠,٥٠٠
تكاليف المرافق والطاقة	٧,٢٠٠	٧,٢٠٠	٧,٢٠٠	٧,٢٠٠	٧,٢٠٠
مصروفات متنوعة أخرى	٧,٠٠٠	٧,٠٠٠	٧,٠٠٠	٧,٠٠٠	٧,٠٠٠
إهلاك الأصول	٣,٤١٠	٣,٤١٠	٣,٤١٠	٣,٤١٠	٣,٤١٠
إجمالي التكاليف	٤٧٦,٩٥٨	٤٩٦,٨٤٠	٥١٨,٥٣٠	٥٤٠,٢٢٠	٥٦١,٤٩١
إجمالي ربح التشغيل	١٨,٥٨٩	٢٦,٩٥٠	٣٦,٠٧٢	٤٥,١٩٣	٥٤,٣١٤
رسوم خدمة بنكية	.	.	.	.	.
صافي الربح قبل الزكاة	١٨,٥٨٩	٢٦,٩٥٠	٣٦,٠٧٢	٤٥,١٩٣	٥٤,٣١٤
الزكاة	٤٦٥	٦٧٤	٩٠٢	١,١٣٠	١,٣٥٨
صافي الربح	١٨,١٢٥	٢٦,٢٧٧	٣٥,١٧٠	٤٤,٠٦٣	٥٢,٩٥٦

صافي الربح/ التكاليف الاستثمارية	%١٧,٧٧	%٢٥,٧٦	%٣٤,٤٧	%٤٣,١٩	%٥١,٩١
----------------------------------	--------	--------	--------	--------	--------

صافي الربح/ الإيراد السنوي المتوقع	%٣,٦٦	%٥,٠٢	%٦,٣٤	%٧,٥٣	%٨,٥٩
------------------------------------	-------	-------	-------	-------	-------



### ميزانية عمومية افتتاحية

إجمالي	إجمالي فرعي	خصوم وحقوق الملكية	إجمالي	إجمالي فرعي	أصول
		خصوم متداولة:			أصول متداولة:
		قروض ودائون		١١,٧٢٩	نقدية
		موردون		٠	مدينون وعملاء
				٥٨,٦٤٣	مخزون خامات وبضائع
				٠	أصول متداولة أخرى
٠		مجموع الخصوم المتداولة	٧٠,٣٧١		مجموع الأصول المتداولة
		خصوم طويلة الأجل:			أصول ثابتة:
	٩٠,٠٠٠	قروض طويلة الأجل		٤,٢٠٠	أثاث
		خصوم طويلة أخرى		١٠,٤٥٠	آلات ومعدات
٩٠,٠٠٠		مجموع الخصوم طويلة الأجل		٣,٠٠٠	مباني ومنشآت
٩٠,٠٠٠		مجموع الخصوم		٠	أرض
	١٢,٠٢١	حقوق الملكية (رأس المال)		١٤,٠٠٠	أصول ثابتة أخرى
١٢,٠٢١				٣١,٦٥٠	مجموع الأصول الثابتة
١٠٢,٠٢١		مجموع الخصوم وحقوق الملكية	١٠٢,٠٢١		مجموع الأصول

قائمة التدفقات النقدية المتوقع للسنة الأولى

الشهر	١	٢	٣	٤	٥	٦	٧	٨	٩	١٠	١١	١٢
رصيد النقدية أول الشهر	١١,٧٢٩	٨,٩٣٨	٦,٩٠٧	٥,٦٣٧	٤,٣٦٦	٣,٨٥٦	٣,٣٤٦	١٣,٢٥٧	١١,٠٠٧	٢٠,٩١٨	٢٠,١٨٨	١٩,٤٥٨
التدفقات الداخلة												
المقبوضات النقدية	٢٥,٦٧٦	٢٨,٢٤٤	٣٠,٨١١	٣٠,٨١١	٣٣,٣٧٩	٣٣,٣٧٩	٣٣,٣٧٩	٣٥,٩٤٦	٧٧,٠٢٨	٤١,٠٨٢	٤١,٠٨٢	٤١,٠٨٢
قروض												
إجمالي التدفقات النقدية الداخلة	٣٧,٤٠٥	٣٧,١٨١	٣٧,٧١٨	٣٦,٤٤٨	٣٧,٧٤٥	٣٧,٢٣٥	٣٧,٢٣٥	٤٩,٢٠٣	٨٨,٠٣٥	٦٢,٠٠٠	٦١,٢٧٠	٦٠,٥٣٩
التدفقات النقدية الخارجة												
تكلفة الخامات (أو قيمة المشتريات)	١٨,٠٧٥	١٩,٨٨٣	٢١,٦٩٠	٢١,٦٩٠	٢٣,٤٩٨	٢٣,٤٩٨	٢٣,٤٩٨	٢٥,٣٠٥	٥٤,٢٢٥	٢٨,٩٢٠	٢٨,٩٢٠	٢٨,٩٢٠
الرواتب والأجور	٥,٠٠٠	٥,٠٠٠	٥,٠٠٠	٥,٠٠٠	٥,٠٠٠	٥,٠٠٠	٥,٠٠٠	٥,٠٠٠	٥,٠٠٠	٥,٠٠٠	٥,٠٠٠	٥,٠٠٠
الإيجارات	٣,٧٥٠	٣,٧٥٠	٣,٧٥٠	٣,٧٥٠	٣,٧٥٠	٣,٧٥٠	٣,٧٥٠	٣,٧٥٠	٣,٧٥٠	٣,٧٥٠	٣,٧٥٠	٣,٧٥٠
المصاريف الإدارية	٤٥٨	٤٥٨	٤٥٨	٤٥٨	٤٥٨	٤٥٨	٤٥٨	٤٥٨	٤٥٨	٤٥٨	٤٥٨	٤٥٨
تكاليف المرافق والطاقة	٦٠٠	٦٠٠	٦٠٠	٦٠٠	٦٠٠	٦٠٠	٦٠٠	٦٠٠	٦٠٠	٦٠٠	٦٠٠	٦٠٠
مصروفات متنوعة أخرى	٥٨٣	٥٨٣	٥٨٣	٥٨٣	٥٨٣	٥٨٣	٥٨٣	٥٨٣	٥٨٣	٥٨٣	٥٨٣	٥٨٣
رسوم خدمة بنكية	٠	٠	٠	٠	٠	٠	٠	٠	٠	٠	٠	٠
سداد القروض	٠	٠	٠	٠	٠	٠	٠	٠	٠	٠	٠	٠
مدفوعات نقدية أخرى	٠	٠	٠	٠	٠	٠	٠	٠	٠	٠	٠	٠
إجمالي التدفقات النقدية الخارجة	٢٨,٤٦٧	٣٠,٢٧٤	٣٢,٠٨٢	٣٢,٠٨٢	٣٣,٨٨٩	٣٣,٨٨٩	٣٣,٨٨٩	٣٨,١٩٧	٦٧,١١٧	٤١,٨١٢	٤١,٨١٢	٤١,٨١٢
رصيد النقدية آخر الشهر	٨,٩٣٨	٦,٩٠٧	٥,٦٣٧	٤,٣٦٦	٣,٨٥٦	٣,٣٤٦	٣,٣٤٦	١٣,٢٥٧	١١,٠٠٧	٢٠,٩١٨	٢٠,١٨٨	١٩,٤٥٨

\* مع افتراض أن البيع بالنقد وليس بالأجل

قائمة التدفقات النقدية المتوقع لخمس سنوات

السنة	١	٢	٣	٤	٥
رصيد النقدية أول السنة	١١٠٧٢٩	١٨٠٢٦٣	١٧٠٩٥٠	٢٦٠٥٣٠	٥٩٠٠٠٢
التدفقات الداخلة					
المقبوضات النقدية	٤٩٥٠٥٤٧	٥٢٣٠٧٩٠	٥٥٤٠٦٠٢	٥٨٥٠٤١٣	٦١٦٠٢٢٤
قروض	٠				
إجمالي التدفقات النقدية الداخلة	٥٠٧٠٢٧٥	٥٤٢٠٠٥٣	٥٧٢٠٥٥١	٦١١٠٩٤٢	٦٧٥٠٢٢٦
التدفقات النقدية الخارجة					
تكلفة الخامات (أو قيمة المشتريات)	٣٤٨٠٨٤٨	٣٦٨٠٧٣٠	٣٩٠٠٤٤٢٠	٤١٢٠١١٠	٤٣٣٠٨٠٠
الرواتب والأجور	٦٠٠٠٠٠	٦٠٠٠٠٠	٦٠٠٠٠٠	٦٠٠٠٠٠	٦٠٠٠٠٠
الإيجارات	٤٥٠٠٠٠	٤٥٠٠٠٠	٤٥٠٠٠٠	٤٥٠٠٠٠	٤٥٠٠٠٠
المصاريف الإدارية	٥٠٥٠٠	٥٠٥٠٠	٥٠٥٠٠	٥٠٥٠٠	٥٠٥٠٠
تكاليف المرافق والطاقة	٧٠٢٠٠	٧٠٢٠٠	٧٠٢٠٠	٧٠٢٠٠	٧٠٢٠٠
مصروفات متنوعة أخرى	٧٠٠٠٠	٧٠٠٠٠	٧٠٠٠٠	٧٠٠٠٠	٧٠٠٠٠
رسوم خدمة بنكية	٠	٠	٠	٠	٠
سداد القروض	١٥٠٠٠٠	٣٠٠٠٠٠	٣٠٠٠٠٠	١٥٠٠٠٠	٠
زكاة	٤٦٥	٦٧٤	٩٠٢	١٠١٣٠	١٠٣٥٨
مدفوعات نقدية أخرى	٠				
إجمالي التدفقات النقدية الخارجة	٤٨٩٠٠١٢	٥٢٤٠١٠٤	٥٤٦٠٠٢٢	٥٥٢٠٩٤٠	٥٥٩٠٨٥٨
رصيد النقدية آخر السنة	١٨٠٢٦٣	١٧٠٩٥٠	٢٦٠٥٣٠	٥٩٠٠٠٢	١١٥٠٣٦٩